

财达大智慧投资交易决策系统

[简称：财达大智慧 PC 版]

《用户手册》

目录

财达大智慧投资交易决策系统	1
1 安装	5
2 登录	5
3 搜索	6
4 首页	7
5 自选	7
5.1 自选列表及最新浏览	8
5.2 多股同列	8
5.3 自选分组	9
5.4 分组管理	9
6 个股	10
6.1 左侧栏	10
6.2 底栏	11
6.3 中间分时模块	12
6.3.1 分时副图多指标叠加	12
6.3.2 压缩/展开/全屏	13
6.3.3 个股 F10	14
6.3.4 股价预警	15
6.3.5 品种叠加	18
6.4 中间 K 线模块	18
6.4.1 K 线多指标叠加	19
6.4.2 K 线周期切换	19

6.4.3 多周期同屏	20
6.4.5 指标管理	23
6.4.6 指标参数设置	24
6.4.7 坐标切换	25
6.4.8 十字光标	25
6.4.9 工具按钮	26
6.4.10 区间统计	28
6.4.11 除权标识	29
6.5 底部资讯模块	30
6.6 右侧模块	32
6.6.1 明细（盘口等行情数据）	32
6.6.2 财务	45
6.6.3 资金	46
7 沪深京	47
7.1 沪深京 A 股	47
7.2 沪深指数	48
7.3 沪深板块	49
7.4 综合排名（弹窗）	52
7.5 科创板	50
7.6 新三板	51
7.7 沪深 B 股	52
8 基金	53

8.1 ETF 基金	53
8.2 LOF 基金	54
8.3 封闭基金	54
9 债券	55
9.1 上证债券	55
9.2 深证债券	56
9.3 沪深转债	56
9.4 质押式回购	57
9.5 国债	57
9.6 地方债	58
9.7 企业债	58
9.8 公司债	59
9.9 深证债券详情页	60
10 REITs	60
11 键盘宝	62
12 右上角设置按钮	65
12.1 基本设置	65
12.2 外观设置	65
12.3 预警设置	67

1 安装

功能或界面定义

客户端安装过程，支持快速安装和自定义安装

界面输出



2 登录

功能定义

支持游客登录和密码登录。

界面输出



3 搜索

功能定义

支持基于代码/名称/首字母的经典搜索，同时还支持 PC 常用功能代码的搜索

界面输出



4 首页

功能定义

首页展示大盘指数，领涨板块，资讯，自选，涨幅榜，涨停分析（当日涨停）和底部 4 个图表（涨跌停走势，涨跌统计，昨日涨停表现，沪深港通资金），用户可以快速地了解自选个股行情及沪深全景行情。

界面输出



5 自选

功能定义

自选股功能，包括常规的列表展示，最近浏览，自选股分组，自选股同步和多股同列的自选股展示形式

5.1 自选列表及最新浏览

功能定义

自选列表及最新浏览列表。

界面输出



5.2 多股同列

功能定义

自选股总列表及单一自选股分组实现多股同列，可以实现首屏 4,6,9,16 品种展示切换，可以切换分时或 K 线展示形式。

界面输出



5.3 自选分组

功能定义

自选股可以自定义分组，将不同种类的股票分组管理。

界面输出

代码	名称	涨幅%	现价	年初至今%	净额	净量	量比	涨速%	其他(7)
1	000661 长春高新	+3.28%	470.09	15.09%	-1.81亿	-0.11	0.77	-0.22%	板块11(0)
2	688012 中微公司	-0.94%	266.65	-2.53%	-1.31亿	-0.97	0.93	-0.05%	板块12(0)
3	601229 上海银行	0.00%	8.71	0.00%					板块13(0)
4	HPQ 惠普	+3.53%	18.990	0.58%					板块14(0)
5	AAPL 苹果	+0.25%	383.680	0.95%					板块15(0)
6	600519 贵州茅台	+3.32%	1770.70	56.85%					板块16(0)
7	TCOM 携程	-0.37%	28.800	-0.10%					板块17(0)
8	600606 绿地控股	+3.53%	8.74	-0.32%	-1.69亿				2连板

5.4 分组管理

功能定义

分组管理包括分组名称编辑，添加分组，删除分组，编辑/添加/导入分组个股。

界面输出



6 个股

功能定义

个股页面包括左侧栏，中间分时或 K 线模块，中间底部资讯模块和右侧模块，个股页面可以左右，上下收起/展开/全屏，这个以下分项描述。

界面输出



6.1 左侧栏

功能定义

个股左侧栏包括分类框，自选股

界面输出

上证 A 股	自选股	
大智慧 601519	0.13	8.18 +1.61%
瑞丰银行 601528	0.28	11.14 +2.58%
东吴证券 601555	0.14	8.28 +1.72%
九牧王 601566	0.05	14.98 +0.33%
三星医疗 601567	0.51	15.78 +3.34%
北元集团 601568	0.13	8.62 +1.53%
长沙银行 601577	0.16	8.01 +2.04%
会稽山 601579	0.13	10.73 +1.23%
北辰实业 601588	0.05	2.26 +2.26%
上海电影 601595	0.12	9.57 +1.27%
中国外运 601598	0.09	4.59 +2.00%

6.2 底栏

功能定义

底栏目前显示四大指数（沪指，深指，北证 50，创指）和滚动新闻（跑马灯）。

界面输出



6.3 中间分时模块

功能定义

中间分时模块展示分时走势，包括分时走势（蓝线），分时均线（黄线），分钟成交量，分时指标，多日分时，压缩/展开/全屏，个股分时等

界面输出

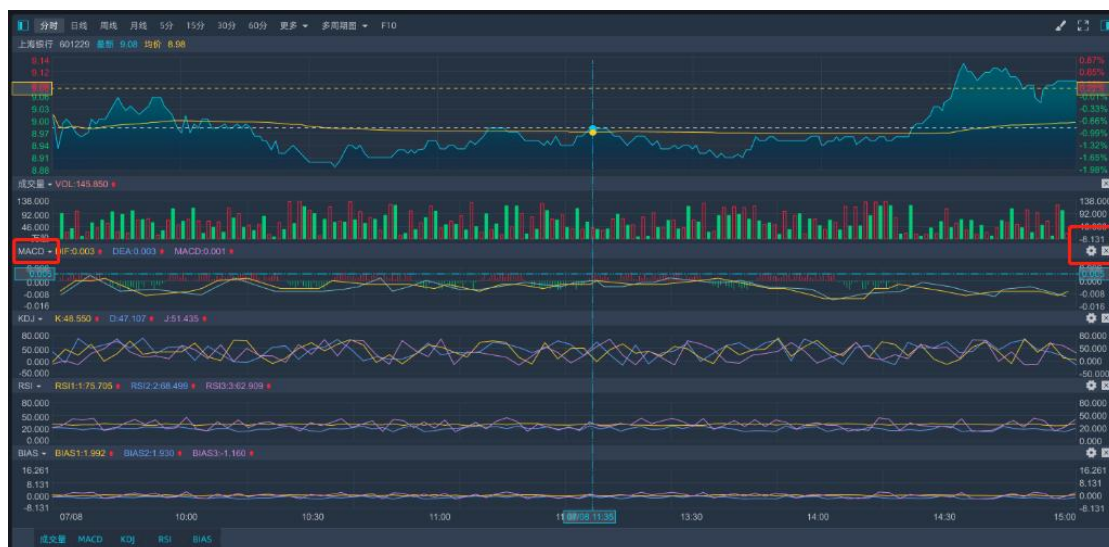


6.3.1 分时副图多指标叠加

功能定义

可以在副图位置添加多个副图指标。

界面输出



6.3.2 压缩/展开/全屏

功能定义

可以对分时/K线页面进行压缩/展开/全屏，注意这里需要屏幕自适应

界面输出

1) 左压缩/展开按钮及压缩后效果图如下；



2) 右压缩/展开按钮及压缩后效果图如下；



3) 全屏按钮;



6.3.3 个股 F10

功能定义

个股 F10 H5 页面

浦发银行 600000	操盘必读 <small>news</small>	财务透视	主营构成 <small>news</small>	行业新闻 <small>news</small>	大事提醒 <small>news</small>	八面来风 <small>news</small>	公司概况 <small>news</small>	管理层	区
	单季指标	股东研究	股本分红	资本运作	关联个股 <small>news</small>	公司公告	事件提醒	盈利预测	
最新指标	上期主要指标	公司概要	事件提醒	控盘情况	概念题材	成交回报	董秘爆料		
◆最新指标 (2021年一季报)◆ ◇大智慧数据中心制作:更新时间:2021-05-07◇									
每股收益(元)	:0.6100	目前流通(万股)	:2935214.44						
每股净资产(元)	:18.5900	总股本(万股)	:2935214.44						
每股公积金(元)	:2.7855	营业收入(万元)	:4952200.00						
每股未分配利润(元)	:6.9976	营收同比(%)	:-10.65						
每股经营现金流(元)	:-4.4189 ^①	净利润(万元)	:1869700.00						
净利率(%)	:38.08	净利润同比(%)	:7.70						
毛利率(%)	:45.02	净资产收益率(%)	:3.35						
◆上期主要指标◆ ◇2020末期◇									
每股收益(元)	:1.8800	扣非每股收益(元)	:1.9729						
每股净资产(元)	:18.0000	扣非净利润(万元)	:5791000.00						
每股公积金(元)	:2.7855	营收同比(%)	:2.99						
每股未分配利润(元)	:6.4063	净利润同比(%)	:-0.99						
每股经营现金流(元)	:4.3058	净资产收益率(%)	:10.81						
净利率(%)	:33.98	净利率(%)	:30.04						
◆公司概要◆									
所属行业: 金融业->货币金融服务									
主营业务: 吸收公众存款;发放短期、中期和长期贷款;办理结算;办理票据贴现;发行金融债券;代理发行、代理兑付、承销政府、买卖政府债券 ... 查看全部 ▼									
概念题材: 银行类、上海、沪深300、融资融券、中证100、举牌、证金汇金、MSCI中国、									

6.3.4 股价预警

功能定义

用于股票预警，预警添加，预警管理。

6.3.4.1 预警添加

功能定义

分时界面鼠标右键或 K 线鼠标右键选择“股票预警”添加预警以及预警设置

界面输出

1) 预警编辑



2) 预警设置



6.3.4.2 预警管理

功能定义

对已设置的预警进行编辑管理

界面输出



6.3.4.3 预警结果管理

功能定义

预警结果的出现, 查看, 编辑

界面输出



6.3.5 品种叠加

功能定义

分时和 K 线上可以叠加指数或个股同时观察。



6.4 中间 K 线模块

功能定义

中间 K 线模块展示 K 线走势，包括 K 线走势，周期切换，技术指标，多指标叠加，画线工

具，多周期同屏，坐标切换，鼠标右键等。

界面输出



6.4.1 K 线多指标叠加

功能定义

可以在副图位置添加多个副图指标，可以在主图添加指标（主图只能一个，所以点击主图 tab 是切换）

界面输出



6.4.2 K 线周期切换

功能定义

切换不同周期的 K 线

界面输出



6.4.3 多周期同屏

功能定义

可以将同一个品种分多个周期展示在屏幕上，分成一图，二图（纵向），二图（横向），四图，六图，默认是一图。

界面输出

1) 多周期图切换



2) 一图：展示分时，默认指标是成交量；

3) 二图（纵向）



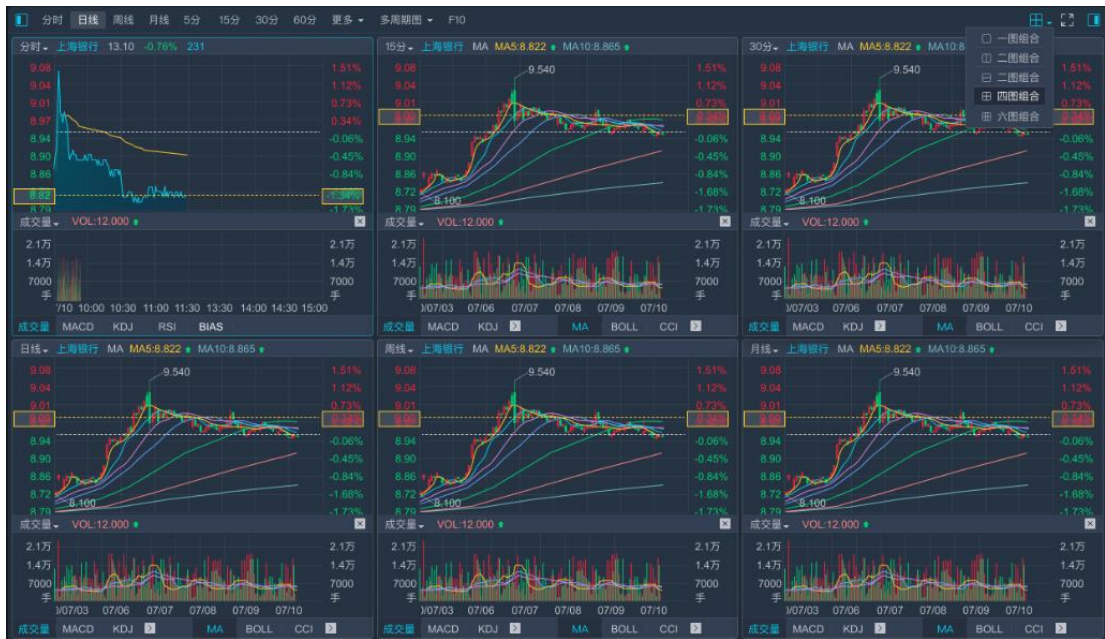
4) 二图 (横向):



5) 四图:



6) 六图:



7) 每个周期图可以切换周期 (比如 5 分, 15 分), 切换主副图指标



6.4.5 指标管理

功能定义

管理主副图在前端的显示;

界面输出



6.4.6 指标参数设置

功能定义

用于主图副图指标参数设置

界面输出



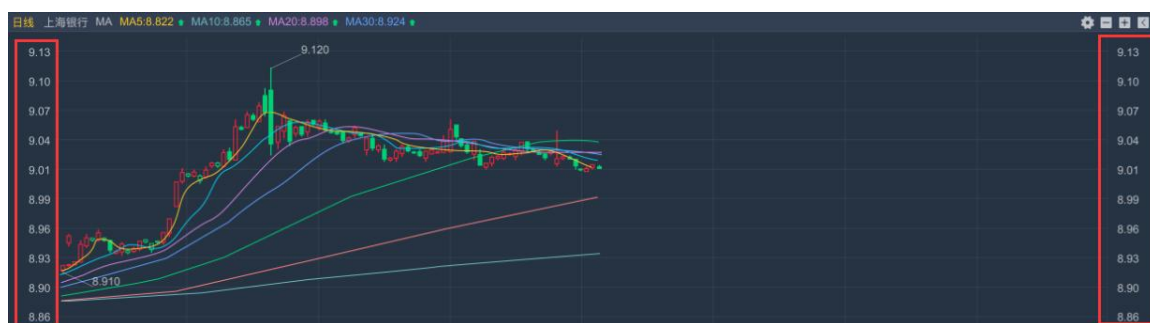
6.4.7 坐标切换

功能定义

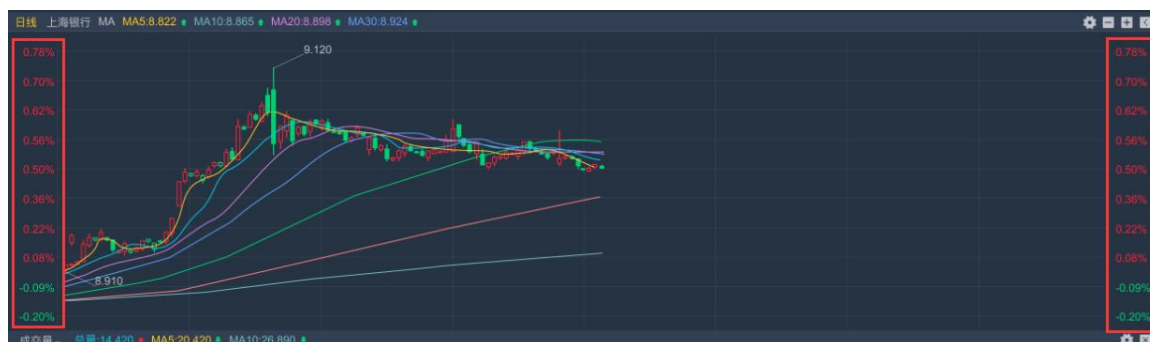
坐标切换包括普通坐标，百分比坐标和对数坐标。

界面输出

1) 普通坐标如下



2) 百分比坐标如下



3) 对数坐标如下



6.4.8 十字光标

功能定义

通过十字光标查看分时或 K 线详细历史数据。



6.4.9 工具按钮

6.4.9.1 集合竞价

功能定义

分时图上显示集合竞价部分, 分时右上角工具下拉选“集合竞价” 菜单或者鼠标右键选择“集合竞价” 菜单, 有 2 个设置:

- a.显示: 一直显示
- b.隐藏: 一直关闭

界面输出



6.4.9.2 盘后固价

功能定义

分时图上显示盘后固价部分, 分时右上角工具下拉选“盘后固价”菜单或者鼠标右键选择“盘后固价”菜单, 有三个设置:

- a.智能开启 (默认): (15:00-15:30) 显示, 15:30 后关闭, UI 注意分时图底部坐标显示时间
- b.一直开启: 一直显示;
- c.一直关闭: 一直关闭。

界面输出



6.4.10 区间统计

功能定义

选择一个周期区间统计该区间内的分时或 k 线相关行情数据。

6.4.10.1 分时

截取分时区域，移动截取的框可以方便选择统计的区域，展示起始时间，终止时间，周期个数（即该区域 K 线的个数），起始价，终止价，最高，最低，均价，涨跌值，涨跌幅，振幅，总手，金额，换手；

6.4.10.2 K 线

截取 K 线区域，移动截取的框可以方便选择统计的区域，展示起始时间，终止时间，周期个数（即该区域 K 线的个数），起始价，终止价，最高，最低，均价，涨跌值，涨跌幅，振幅，总手，金额，换手，



6.4.11 除权标识

功能定义

K 线界面底部在有除权数据的位置标记“q”，鼠标悬浮出现文字框，标题：除权标识，内容

例如：2021/05/20 (10 派 15 元)



6.5 底部资讯模块

功能定义

底部资讯模块包括资讯，公告，研报，大盘分析，关联报价，重仓股，根据不同的品种显示不同的栏目组合。

界面输出

1) 当品种是沪深 A 股时显示栏目资讯，公告，研报和关联报价：

a. 资讯，公告和研报格式统一是标题和时间，注意是两列；

资讯	公告	研报	关联报价
业绩说明会医药主题周启幕 美迪西订单饱满今年主攻大客户			2020/07/02
业绩稳步增长 美迪西创指全产业链布局			2020/07/02
2019年度未分红？美迪西：拟将资金用于新实验室园区购置与建设			2020/06/25
个股逆势涨好 美迪西涨逾13%			2020/06/22
科创板收盘播报：个股分化显著 美迪西和硕世生物创盘中新高			2020/06/20
美迪西：2020年一季度归母净利润同比增长30.2%，费用管控效果显著			2020/06/20
2019年度未分红？美迪西：拟将资金用于新实验室园区购置与建设			2020/06/18
全球医药外包产业链向国内转移 CRO/CMO企业迎机遇			2020/06/07
专家：瑞德西韦临床试验只有3天 是否有效还未确定			2020/06/03
			2020/07/02
			2020/07/02
			2020/06/25
			2020/06/22
			2020/06/20
			2020/06/20
			2020/06/18
			2020/06/07
			2020/06/03

b. 点击资讯列表跳资讯弹框加载资讯 H5 页面；

资讯 — 格力电器 (000651)

这些公司7月真金白银大手笔回购

2021-08-08 13:45:00 来源: 上海证券报

7月大盘震荡下挫，上证指数一度下探至3312.72点，部分公司也加大了回购力度。据统计，上月共有近百家上市公司进行回购，其中家电巨头回购耗资巨大。格力电器回购金额超68.93亿元，美的集团7月进行了27.56亿元回购。

家电巨头回购不手软

8月4日，格力电器发布公告称，截至2021年7月31日，公司第三期回购金额累计已超百亿，而整个7月回购金额就达68.93亿。虽有巨额回购加持，但上月格力股价还是下跌了8.83%。

海通国际发布研报称，尽管短期来看白电行业性地面临原材料价格上涨和终端需求表现一般的问题，但低估值叠加每年至少50%的稳定高分红率，格力电器目前具有优异的长期配置价值。

天风证券认为，格力的核心竞争力依旧存在，随着未来公司渠道模式愈加顺应行业的趋势，格力仍有足够的力量高效享有空调行业的规模增长红利。

美的集团也在7月进行大规模回购。美的集团在8月3日发布公告称，截至7月31日，公司累计回购了超5100万股，总金额超35亿元。美的集团在7月单月进行了27.56亿的回购。与格力相似，美的集团进行回购也没有使股价有太多起色，7月收跌7.86%。但进入8月的前五个交易日，美的股价已回升超10%。

c.关联报价：下面分成两列，左边是关联主题，右边是成份股

主题	涨幅	周涨幅	月涨幅	季涨幅	成份股	最新价	涨幅	周涨幅	月涨幅	季涨幅
1 医改概念	+1.39%	+1.00%	+1.24%	+1.16%	1 马应龙	24.51	+1.39%	+1.00%	+1.24%	+1.16%
2 MSCI中国	+1.22%	+1.61%	+1.64%	+1.86%	2 复星医药	12.51	+1.22%	+1.61%	+1.64%	+1.86%
3 民营医院	+1.15%	+1.19%	+1.63%	+1.97%	3 莱美药业	22.84	+1.15%	+1.19%	+1.63%	+1.97%
4 富时罗素概念	+1.14%	+0.98%	+0.24%	+1.92%	4 亚宝药业	28.11	+1.14%	+0.98%	+0.24%	+1.92%
5 二胎	+1.00%	+0.23%	+0.54%	+1.00%	5 华东医药	19.51	+1.00%	+0.23%	+0.54%	+1.00%

4) 当品种是沪深指数大类显示资讯和大盘分析

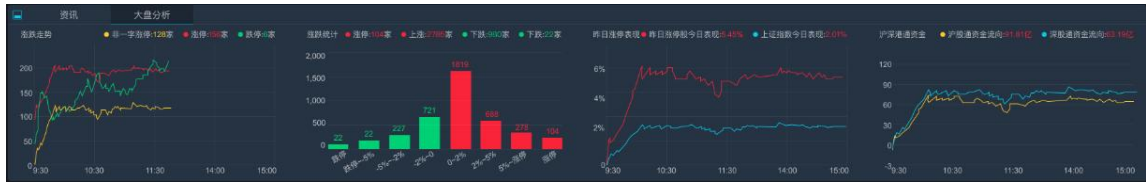
a.自适应宽度显示组合 1：涨跌停走势和涨跌统计



b.自适应宽度显示组合 2：涨跌停走势，涨跌统计和沪深港通资金



c.自适应宽度显示组合 3：涨跌停走势，涨跌统计，沪深港通资金和昨日涨停表现，



5) 当品种是普通债券不显示底部资讯模块, 当品种是深证新债显示特有的底部模块包括最新报价, 申报信息和成交信息;

最新报价		申报信息		成交信息	
交易方式	面额 (百)	报买	报卖	面额 (百)	
匹配	44	101.1250 / 1.9009	101.1600 / 1.8549	100	1
协商	--	-- / --	-- / --	--	
点击	1000	120.0000 / 0.0000	99.0000 / 4.7415	1000	1
询价	--	-- / --	-- / --	--	
竞买	1000	0.0001 / 0.0000	-- / --	1000	1

6) 当品种是基金底部显示资讯, 暂没有重仓股

代码	名称	持有量(万股)	市值(万元)	占净值	代码	名称	持有量(万股)	市值(万元)	占净值
1	600381 宁波建工	488.96	3745.78	1.90%	7	600186 高斯贝尔	3587.89	225.56	8.01%
2	600586 中国铝业	67.89	3521.56	4.94%	8	600321 南京公用	1235.34	436.43	1.90%
3	600888 宁波银行	43.45	43.45	99.23%	9	600482 惠城环保	456.87	43.45	20.91%
4	600948 西藏旅游	2535.43	5266.75	23.00%	10	600375 张家港行	43.45	3587.89	24.94%
5	600238 力合威	35.75	456.87	20.91%	11	600482 恩科股份	488.96	2674.78	123.54%
6	600802 震有科技	3745.78	23.45	33.44%	12	600888 大地熊	5266.75	35.75	14.94%

7) 当品种是股票 (沪深京、三板) 及沪深指数显示资讯栏目。

资讯	日期	资讯	日期
业绩说明会医药主题周启幕 美迪西订单饱满今年主攻大客户	2020/07/02	业绩说明会医药主题周启幕 美迪西订单饱满今年主攻大客户	2020/07/02
业绩稳步增长 美迪西剑指全产业链布局	2020/07/02	业绩稳步增长 美迪西剑指全产业链布局	2020/07/02
2019年度未分红? 美迪西: 拟将资金用于新实验室园区购置与建设	2020/06/25	2019年度未分红? 美迪西: 拟将资金用于新实验室园区购置与建设	2020/06/25
个股逆势造好 美迪西涨幅13%	2020/06/22	个股逆势造好 美迪西涨幅13%	2020/06/22
科创板收盘播报: 个股分化显著 美迪西和硕生物创盘中新高	2020/06/20	科创板收盘播报: 个股分化显著 美迪西和硕生物创盘中新高	2020/06/20
美迪西: 2020年一季度归母净利润同比增长30.2%, 费用管控效果显著	2020/06/20	美迪西: 2020年一季度归母净利润同比增长30.2%, 费用管控效果显著	2020/06/20
2019年度未分红? 美迪西: 拟将资金用于新实验室园区购置与建设	2020/06/18	2019年度未分红? 美迪西: 拟将资金用于新实验室园区购置与建设	2020/06/18
全球医药外包产业链向国内转移 CRO/CMO企业迎机遇	2020/06/07	全球医药外包产业链向国内转移 CRO/CMO企业迎机遇	2020/06/07
专家: 瑞德西韦临床试验只有3天 是否有效还未确定	2020/06/03	专家: 瑞德西韦临床试验只有3天 是否有效还未确定	2020/06/03

6.6 右侧模块

功能定义

右侧模块主要展示实时行情报价, 行情统计, 五档盘口, 分笔明细, 分价表, 财务, 资金等, 其中由于品种不同可以展示会有差异。

6.6.1 明细 (盘口等行情数据)

功能定义

明细模块主要展示实时行情报价，行情统计，五档盘口，分笔明细，分价表，品种不同，字段，布局，功能不同，以下分节描述。

6.6.1.1 沪深 A 股及 B 股

功能定义

品种为沪深股票的右侧模块，包括常用字段，品种性质（如两融，科创板），交易状态（集合竞价，连续竞价，闭市，停牌，盘后固定价格交易），AH 股，委比及买卖 5 档盘，盘口数据，分笔成交，底部菜单：明细，财务，资金。

界面输出



6.6.1.2 沪深京指数

功能定义

品种为沪深指数的右侧模块，包括上证指数，深证指数，中证指数，没有委比及买卖 5 档，指数成分股。

界面输出



6.6.1.3 板块指数

功能定义

品种为板块指数的右侧模块，包括各个板块指数。现在板块指数特有的还有资金分析，成份股显示。

界面输出



6.6.1.4 科创板股票

功能定义

品种为科创板股票的右侧模块，与沪深 A 股相比主要是标签“科”作为区别

界面输出



6.6.1.5 沪深封闭基金 (LOF)

功能定义

品种为沪深封闭基金的右侧模块，包括 LOF 基金。

界面输出



6.6.1.6 ETF 基金

功能定义

品种为 ETF 基金的右侧模块。

界面输出



6.6.1.7 债券

1. 上证债券

功能定义

品种为上证债券的右侧模块。

界面输出

010303 03国债(3)		🔔 +	
101.160		↑ +0.010 +0.01%	
🇨🇳 CNY			
委比 +11.91%		委差 +2000	
卖盘	5	101.170	100
	4	101.169	2100
	3	101.168	100
	2	101.165	5000
	1	101.162	100
买盘	1	101.156	2000
	2	101.155	5000
	3	101.132	100
	4	101.130	1900
	5	101.128	400
最新	101.160	开盘	101.155
涨跌	+0.010	最高	101.169
涨幅	+0.01%	最低	101.155
振幅	0.01%	委比	4.830
面额(千)	3.04万	总额	3080.00万
外盘	1.23万	内盘	1.81万
交易状态	--	证券类别	国债
分时成交			
时间	成交价	现量	
09:39	101.155	600	
09:40	101.155	600	
09:41	101.158 ↑	100	

2.可转债

功能定义

品种为可转债的右侧模块，多了转债正股和转股溢价揭示，盘口字段有变化

界面输出



3.质押式回购

功能定义

包括上证回购和深证回购的右侧模块，盘口字段有变化

界面输出

204001 GC001		🔔 +	
1.635		↑ +0.095	+6.17%
🇨🇳 CNY			
委比	-89.71%	委差	-2515.27万
	5	1.660	441.63万 +988
	4	1.655	307.44万 -200
卖盘	3	1.650	1087.94万 +456
	2	1.645	469.40万 -3882
	1	1.640	353.07万 +1518
	1	1.635	32.00万 -33296
	2	1.630	11.53万
买盘	3	1.625	97.62万
	4	1.620	1.50万 +649
	5	1.615	1.56万
最新	1.635	开盘	1.635
涨跌	+0.095	最高	1.660
涨幅	+6.17%	最低	1.585
振幅	4.87%	委比	0.650
面额(千)	2.78亿	总额	2780.93亿
外盘	6759.03万	内盘	2.11亿
可用日	2022/07/14	可取日	2022/07/15
占用天数	1	加权均价	--
加权均价昨收	--	加权均价BP	--
交易状态	连续交易	证券类别	回购
分时成交		⋮	
时间	成交价	现量	

4.深证新债

功能定义

品种为深证新债的右侧模块，盘口字段有变化

界面输出



6.6.1.8 新三板股票

功能定义

品种为新三板股票的右侧模块，与沪深 A 股相比主要是盘口里字段增加转让状态，停牌标志，交易类型，做市数量，分层信息和盘后协议。

界面输出



6.6.1.9 北证 A 股

功能定义

品种为北证 A 股的右侧模块，与沪深 A 股相比主要是增加了图标“京”，盘口里字段增加转让状态，停牌标志，交易类型，做市数量，分层信息和盘后协议。

界面输出



6.6.1.10 港股通

功能定义

品种为港股通标的（包括港股）的右侧模块，与沪深 A 股相比采用两栏展示以展示更多信息：

- 1) 根据是否有港股通源或港股源显示 1 档，10 档 lv2 或者延时行情；
- 2) 港股标的用“香港区旗”和“港币”图标，如果又是港股通标的显示图标“共”或“沪”或“深”分别标示“沪/深港通标的”，“沪港通标的”，“深港通标的”

3) 盘口字段增加交易单位 (蓝色), 每手股数 (蓝色), 证券类别 (蓝色, 收市竞价 (CAS) (是/否, 蓝色), 波动调节 (VCM) (是/否, 蓝色)。

界面输出



6.6.2 财务

功能定义

财务模块主要展示沪深个股 (不包括指数, 股指期货, 板块指数, 基金, 债券) 的财务情况, 港股 (港股通) 有单独的财务页面。

界面输出

601519 大智慧

8.14 ↑ +0.09 +1.12%

2021年一季报

主要指标

每股收益	-0.001
每股净资产	0.75
每股公积金	0.56
每股未分配利润	-0.83
净资产收益率	-0.19%
每股经营现金	-0.03
股东权益比	75.45
销售毛利率	59.61

利润表

主营业务收入	1.62亿
主营收入同比	+54.75%
主营业务利润	9608.00万
营业利润	45.00万
净利润	-291.00万
净利润同比	+92.49%

资产负债表

资产总计	20.06亿
负债合计	4.92亿
股东权益合计	15.13亿

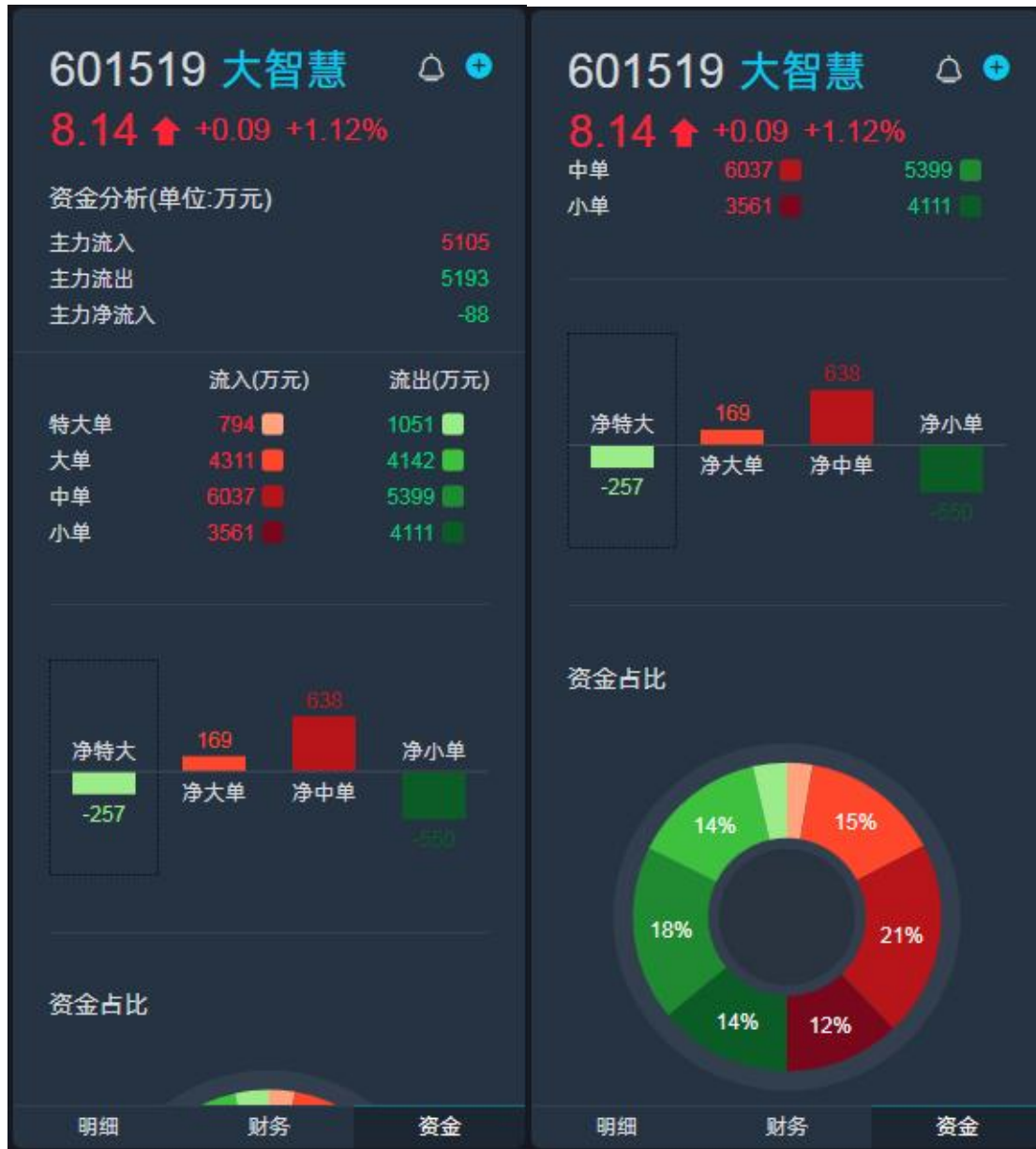
明细 财务 资金

6.6.3 资金

功能定义

资金模块主要展示沪深个股（不包括指数，板块指数，基金）的资金情况，包括资金分析，特大单，大单，中单，小单流入，流出和资金占比。

界面输出



7 沪深京

功能定义

沪深京下面各个分类列表展示包括沪深京 A 股，沪深京指数，A 股板块，沪深港通，科创板，新三板，沪深 B 股

界面输出

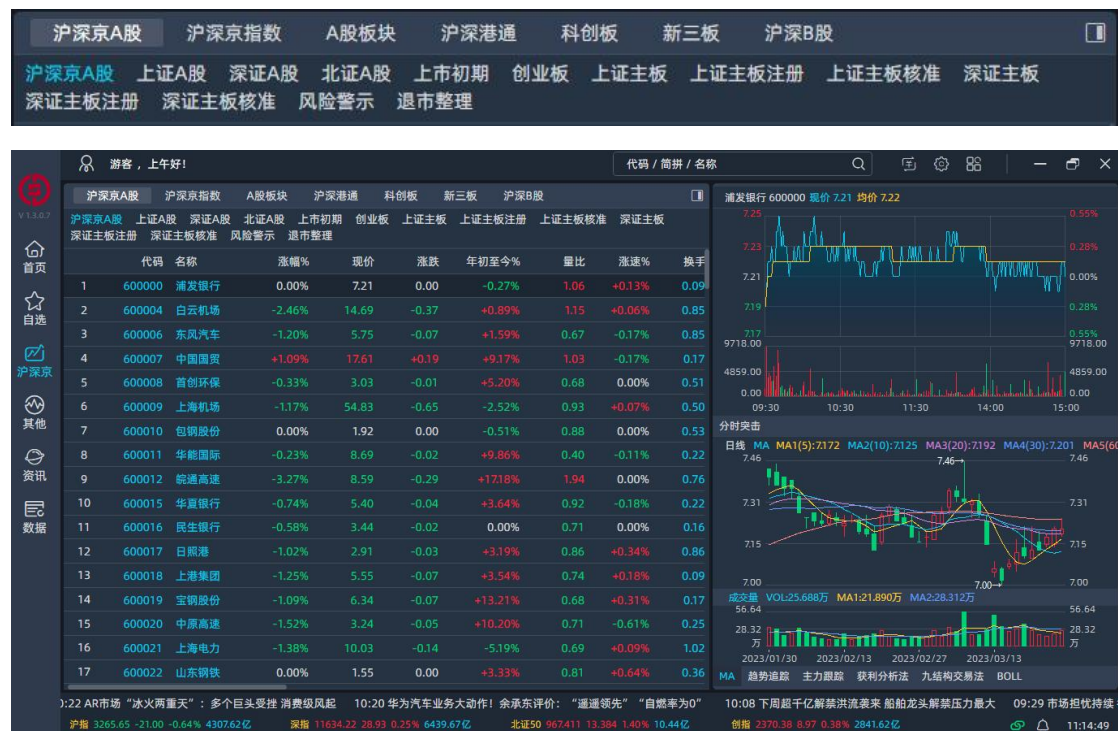


7.1 沪深京 A 股

功能定义

分类为沪深京 A 股行情列表, 包括沪深京 A 股, 上证 A 股, 深证 A 股, 北证 A 股, 上市初期, 创业板, 上证主板, 上证主板注册, 上证主板核准, 深圳主板, 深证主板注册, 深证主板核准, 风险警示, 退市整理。

界面输出



7.2 沪深京指数

功能定义

沪深京指数行情列表, 沪深指数暂时只有一个一级 tab 没有二级 tab, 展示指数: 上证指数、深证成指、北证 50、创业板指、科创 50、沪深 300、上证 B 股、成份 B 股、上证 50、上证 380、上证 180、深证 100R、深证综指、中证 500、上证基金、中证 1000

界面输出



7.3 A 股板块

功能定义

分类为 A 股板块列表，包括板块综合，行业板块，概念板块，地区板块。

界面输出



7.4 沪深港通

功能定义

分类为沪深港通列表，展示沪股通，深股通，沪港通和深港通。

界面输出



7.5 科创板

功能定义

展示分类为科创板行情列表，子分类包括行情，新闻。

界面输出





7.6 新三板

功能定义

展示分类为新三板行情列表，子分类包括综合页，挂牌公司，创新层，基础层，做市交易（基础层，创新层），集合竞价交易（基础层，创新层），优先股，两网及退市，首日挂牌，新增挂牌股票。

界面输出



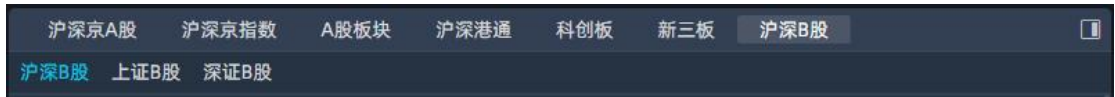


7.7 沪深 B 股

功能定义

展示分类为沪深 B 股行情列表，子分类包括沪深 B 股，沪市 B 股，深市 B 股。

界面输出



7.8 综合排名 (弹窗)

功能定义

对各个分类个股（沪深京 A 股，上证 A 股，深证 A 股，创业板，北证 A 股）进行今日涨幅排名，今日跌幅排名，5 分钟涨速排名，5 分钟跌速排名，今日委比前排名，今日委比后排名，今日振幅排名，今日量比排名，今日成交额排名。弹窗形式，入口：1.右上角功能下拉：综合排名，2.键盘输入：80

界面输出

今日涨幅排名				综合排名(沪深京A股)				5分钟涨速排名						
代码	名称	现价	涨幅%	代码	名称	现价	涨幅%	代码	名称	现价	涨速%			
1	301046	能辉科技	39.28	+20.01%	1	00		1	600251	冠农股份	11.48	+5.70%		
2	301120	新特电气	22.22	+19.98%	2	002009	蓝宇光电	4.22	-10.02%	2	002333	罗普斯金	8.64	+3.59%
3	301082	久盛电气	21.68	+19.98%	3	002453	华软科技	12.31	-10.01%	3	000821	京山轻机	18.36	+3.14%
4	301168	通灵股份	57.60	+15.55%	4	603688	石英股份	136.95	-10.00%	4	688656	浩欧博	37.79	+2.43%
5分钟跌速排名				今日委比前排名				今日委比后排名						
代码	名称	现价	涨速%	代码	名称	现价	委比%	代码	名称	现价	委比%			
1	002231	奥维通信	5.97	-2.45%	1	600311	*ST荣华	1.46	+1.00%	1	603235	天新药业	47.80	-1.00%
2	002204	大连重工	7.76	-1.52%	2	603676	卫信康	10.59	+1.00%	2	603688	石英股份	136.95	-1.00%
3	688237	超卓航科	58.00	-1.49%	3	600992	贵绳股份	13.88	+1.00%	3	002482	ST广田	2.00	-1.00%
4	603389	亚振家居	5.19	-1.33%	4	600139	*ST西源	2.92	+1.00%	4	002499	*ST科林	4.16	-1.00%
今日振幅排名				今日量比排名				今日成交额排名						
代码	名称	现价	振幅%	代码	名称	现价	量比	代码	名称	现价	成交额			
1	688353	N华盛	112.25	21.56%	1	002134	天津普林	10.80	13.16	1	300750	宁德时代	539.00	1,293,36
2	301120	新特电气	22.22	20.90%	2	301082	久盛电气	21.68	8.37	2	002466	天齐锂业	128.60	1,129,36
3	301046	能辉科技	39.28	20.68%	3	002543	万和电气	8.00	7.53	3	002594	比亚迪	309.88	1,043,94
4	301168	通灵股份	57.60	20.38%	4	002796	世嘉科技	9.78	6.75	4	300274	阳光电源	115.50	641,42

8 基金

功能定义

基金下面各个分类列表展示包括 ETF 基金，LOF 基金和封闭基金。

8.1 ETF 基金

功能定义

展示 ETF 基金行情列表。

界面输出

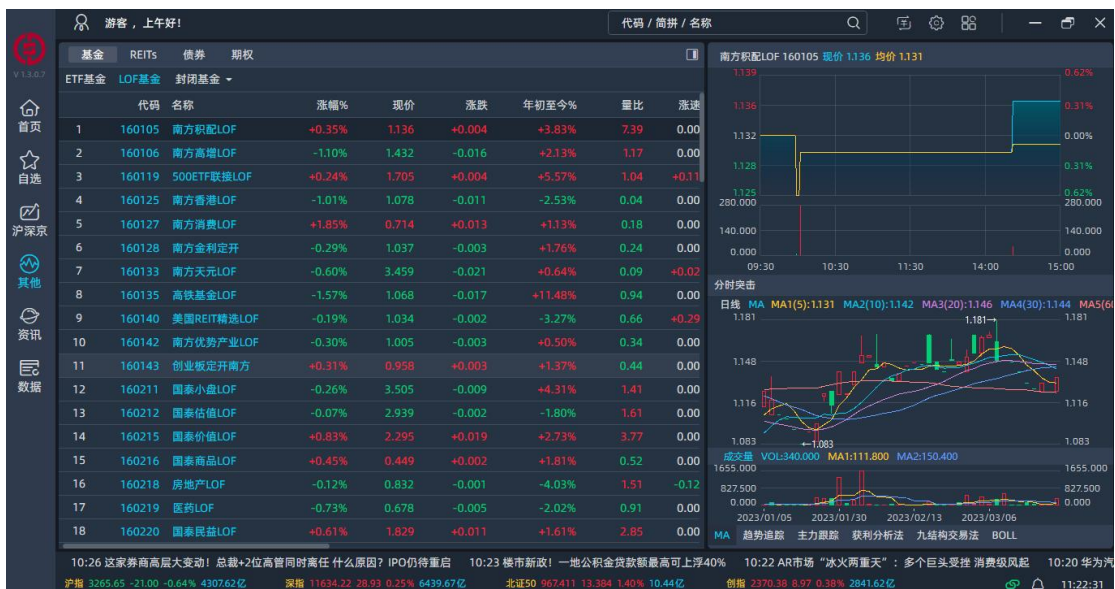


8.2 LOF 基金

功能定义

展示 LOF 基金行情列表。

界面输出

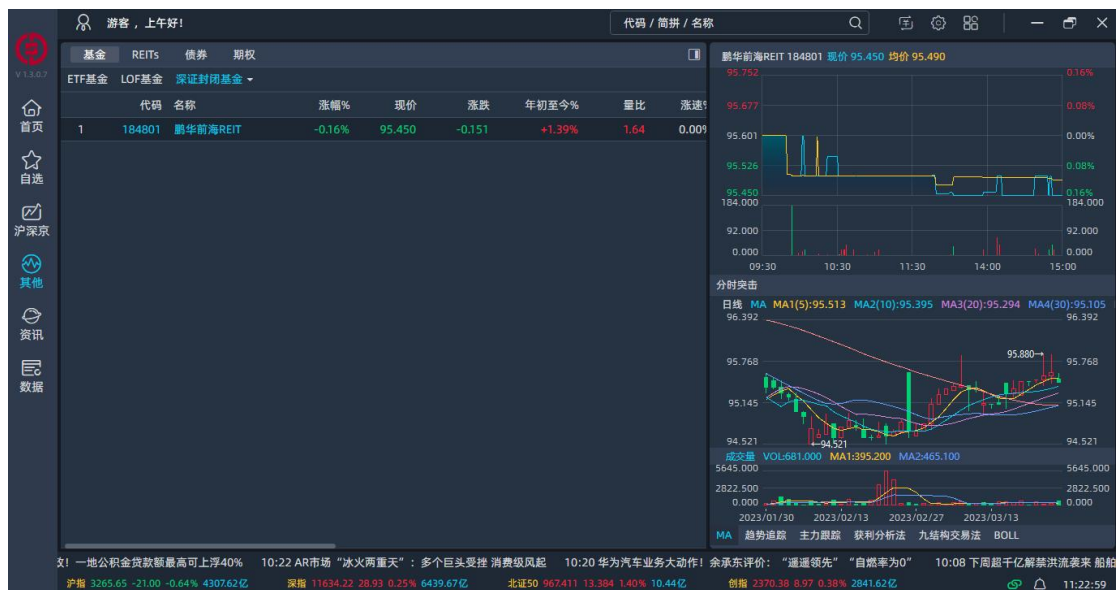


8.3 封闭式基金

功能定义

展示封闭式基金行情列表，子分类包括上证封闭式基金和深证封闭式基金。

界面输出



9 债券

功能定义

债券下面各个分类列表展示包括上证债券，深证债券，沪深转债，质押式回购，国债，地方债，企业债，公司债

9.1 上证债券

功能定义

展示上证债券行情列表。

界面输出



9.2 深证债券

功能定义

展示深证债券行情列表。

界面输出



9.3 沪深转债

功能定义

展示沪深转债行情列表，子分类包括综合分析，上证转债，深证转债和转债正股

界面输出



9.4 质押式回购

功能定义

展示沪深转债行情列表，子分类包括上证回购，深证回购。

界面输出



9.5 国债

功能定义

展示国债行情列表。

界面输出



9.6 地方债

功能定义

展示地方债行情列表。

界面输出

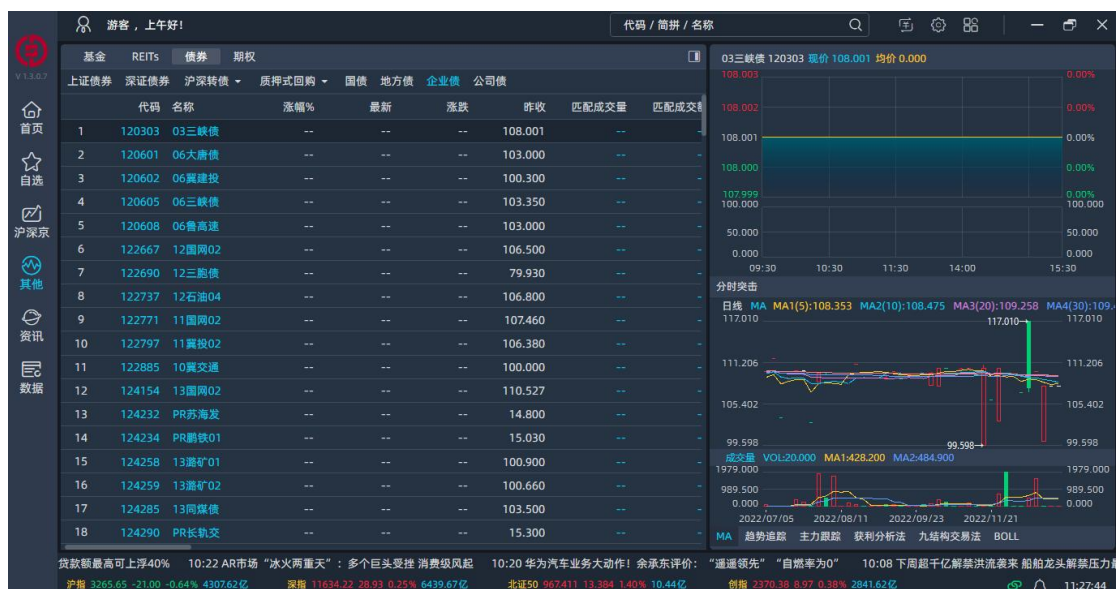


9.7 企业债

功能定义

展示企业债行情列表。

界面输出



9.8 公司债

功能定义

展示公司债行情列表。

界面输出



9.9 深证债券详情页

功能定义

深证债券行情详情，底部展示深证债券特有最新报价信息，申报信息和成交信息

界面输出

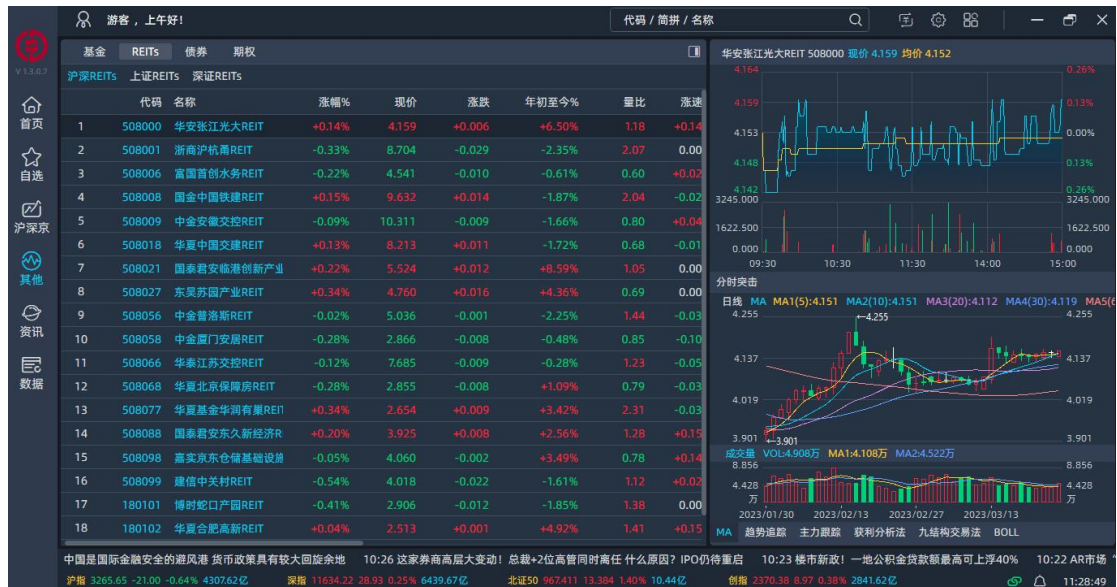


10 REITs

功能定义

REITs 下面各个分类列表展示包括沪深 REITs, 上证 REITs 和深圳 REITs

界面输出



11 期权

功能定义

展示期权行情

11.1 期权合约 T 型报价模式

功能定义

展示期权合约 T 型报价模式

1.导航:

1) 全部期权标的, 上证期权, 深证期权, 中金期权

2) T 型报价下拉: 全部期权标的, 上证期权, 深证期权, 中金期权

2.左上标的行情列表, 切换标的切换对应的标的分时 K 线图, 认购, 认沽合约

3.中上标的分时/K 线图, 可以相互切换

4.右上认购认沽期权分时

5.底部期权合约列表的 T 型报价, 左边是认购期权, 右边是认沽期权, 可以切换期权合约日期

期, 底部滑动条左右滑动, 查看期权合约相关字段。

界面输出



11.2 期权合约行情列表模式

功能定义

展示期权合约行情列表模式：

界面输出



12 键盘宝

功能定义

常用快捷键及对应场景的使用，包括大智慧功能热键清单（比如分时/k 线切换）等

详细说明

【Enter】: k 线，分时走势快速切换

【Esc】: 退回上页

1) 个股 F10 ESC1 返回个股详情，ESC2 返回原来的缓存的分类，再 ESC3 返回首页；

2) 搜索框搜索 ESC 退出；

3) 分时或 K 线十字光标 ESC 退出；

【Pg Up】:

1) 自选或标准行情列表页：向上翻页；

2) 沪深板块：由于单页面存在多个列表需要选中某个列表个股后向上翻页才生效；

3) 个股详情左侧列表页：选中某个个股向上移动一个。

【Pg Dn】:

1) 自选或标准行情列表页：向下翻页；

2) 沪深板块：由于单页面存在多个列表需要选中某个列表个股后向下翻页才生效；

3) 个股详情左侧列表页：选中某个个股向下移动一个。

【鼠标滚轮】:

1) 自选或标准行情列表页：滑动；

2) 沪深板块：由于单页面存在多个列表，需要悬浮某个列表区域才能滑动；

3) 个股详情页：基于焦点，如果在左侧列表滑动列表，如果在分时/k 线界面切换品种，如果在右侧（可能也有列表）滑动列表

【向上箭头】:

1) 自选或标准行情列表页：选中某个个股向上移动一个；

2) 沪深板块：由于单页面存在多个列表需要选中某个列表个股后向上移动一个；

3) 个股详情左侧列表页：选中某个个股向上移动一个。

4) 个股详情 K 线页：放大整个 K 线图；

【向下箭头】：

1) 自选或标准行情列表页：选中某个个股向下移动一个；

2) 沪深板块：由于单页面存在多个列表需要选中某个列表个股后向下移动一个；

3) 个股详情左侧列表页：选中某个个股向下移动一个。

4) 个股详情 K 线页：缩小整个 K 线图；

【向左箭头】：

1) 个股详情 K 线页：出现十字光标后向左移动该周期下的一个 K 线图；

2) 个股详情分时页：出现十字光标后向左移动画分时线的一个周期点。

【向右箭头】：

1) 个股详情 K 线页：出现十字光标后向右移动该周期下的一个 K 线图；

2) 个股详情分时页：出现十字光标后向右移动画分时线的一个周期点。

【单击鼠标】

1) 所有列表页：选中标的；

2) 详情页分时/K 线：进入十字光标状态，按【Esc】退出十字光标状态（或者右键选择菜单退出）。

【双击鼠标】：

1) 所有列表页：进入对应详情页；

2) 详情页 K 线：弹出历史分时框。

【F1】：个股成交明细表

【F2】：个股分价表（将来支持）

[[F3]]: 上证指数

[[F4]]: 深证指数

[[F5]]: 分时/K 线分析图切换

[[F6]]: 自选列表 (全部)

[[F8]]: 分析周期切换

13 右上角设置按钮

功能定义

系统设置包括基本设置，外观设置和预警设置。

13.1 基本设置

功能定义

目前包括常规设置。

界面输出



13.2 外观设置

功能定义

颜色显示设置：黛蓝（默认选择），醇黑，皓白；

涨跌颜色设置：红涨绿跌（默认选择），绿涨红跌；

字体大小设置：常规，大型（默认选择），超大型；

常用字体设置：默认字体等

界面输出





13.3 预警设置

功能定义

预警设置：弹出提示框（默认勾选），发出警报声（默认勾选）

预警频率：仅提醒一次（默认）和每日一次。

集合竞价（9:15-9:30）不预警（全局设置）（默认不勾选）

界面输出



基本设置



外观设置



预警设置

预警设置

预警设置：

弹出提示框

发出警报声

预警频率

注：设置成功后，后续所有预警默认此方式

集合竞价（9:15-9:30）不预警（全局设置）